

Vu pour être annexé à mon

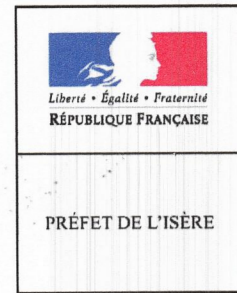
arrêté en date de ce jour.

Grenoble, le 11 JUIN 2019

Pour le Préfet, par délégation

Le Secrétaire Général

Philippe PORTAL



PPRM DU PLATEAU MATHEYSIN

Version approbation

Règlement graphique

ZONAGE REGLEMENTAIRE SUR FOND CADASTRAL

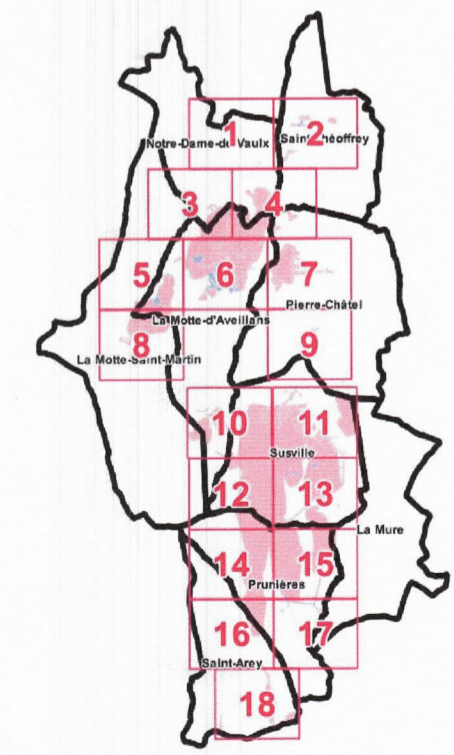
Mars 2019

ZONAGE REGLEMENTAIRE

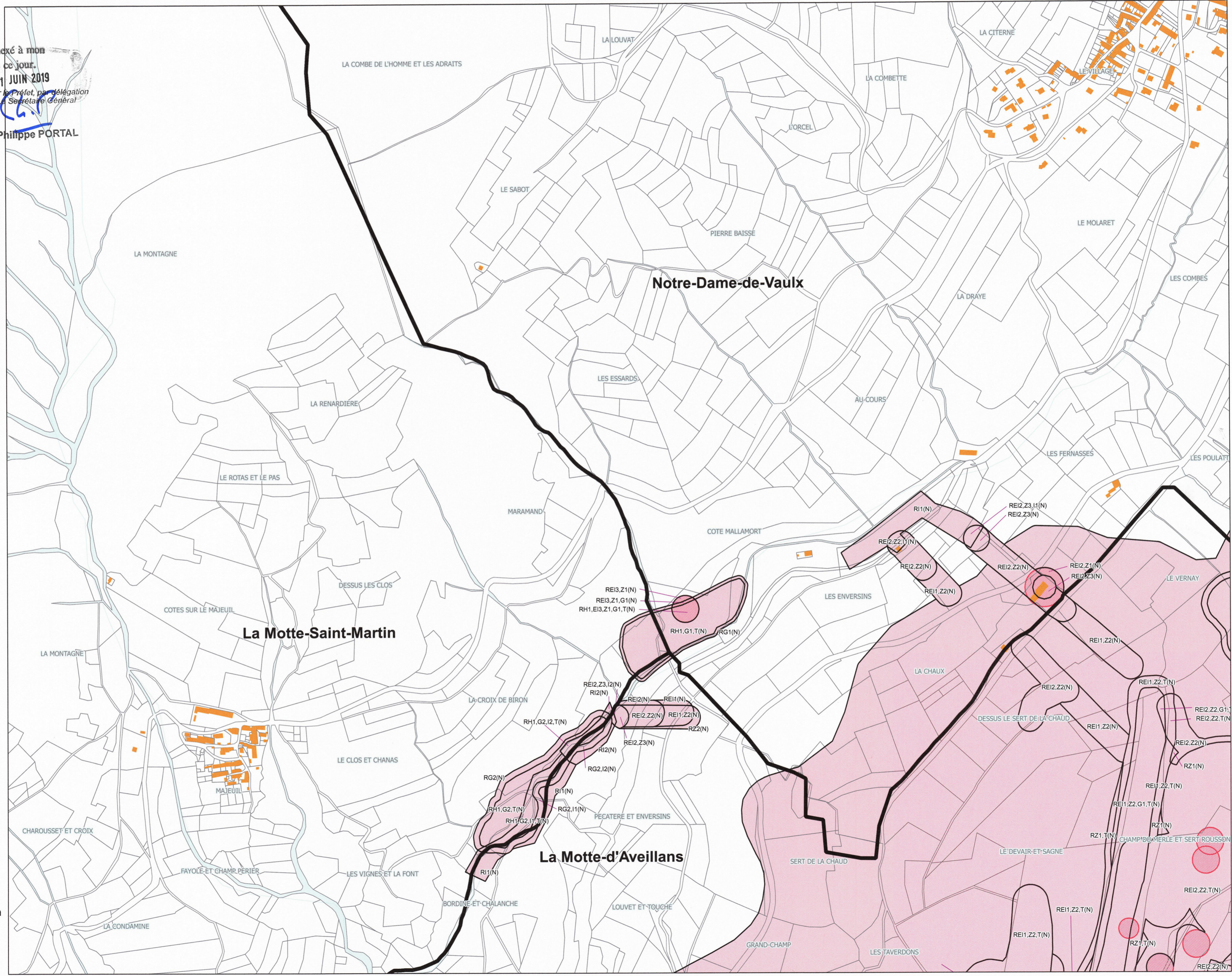
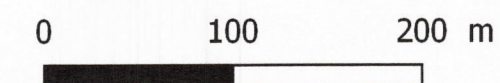
- Zone inconstructible sauf exceptions prédéfinies
- Zone constructible sous conditions
- Zone de puits : application du règlement REI3(N)

REPERAGE (sans valeur réglementaire)

- Limite communale (source : BD Topo)
- Bâti (source : cadastre)
- Limite cadastrale (source : cadastre)
- Surface en eau (source : BD Carthage)



1 : 4 000 au format A2



Vu pour être annexé à mon

arrêté en date du 11 juin 2019

Grenoble, le 11 juin 2019



PRÉFET DE L'ISÈRE



PPRM DU PLATEAU MATHEYSIN

Version approbation

Règlement graphique

ZONAGE REGLEMENTAIRE SUR FOND CADASTRAL

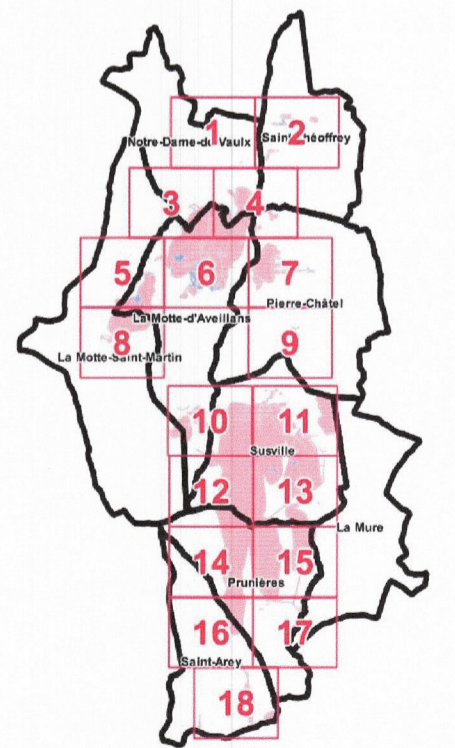
Mars 2019

ZONAGE REGLEMENTAIRE

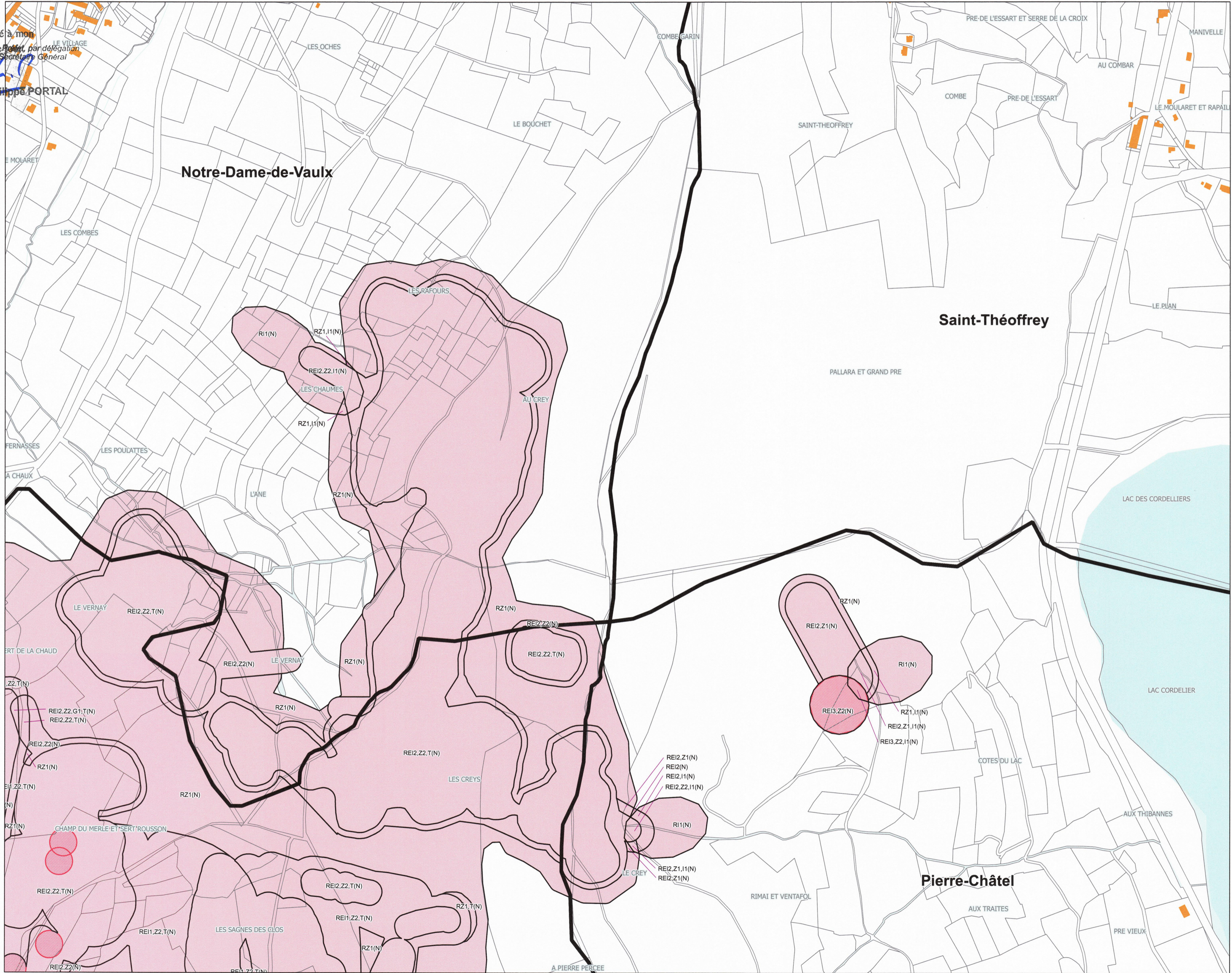
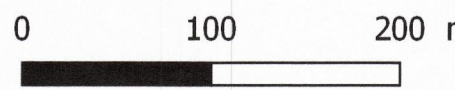
- Zone inconstructible sauf exceptions prédéfinies
- Zone constructible sous conditions
- Zone de puits : application du règlement REI3(N)

REPERAGE (sans valeur réglementaire)

- Limite communale (source : BD Topo)
- Bâti (source : cadastre)
- Limite cadastrale (source : cadastre)
- Surface en eau (source : BD Cartage)



1 : 4 000 au format A2



11 JUIN 2019

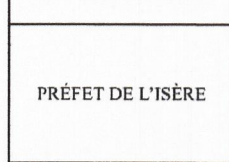
Vu pour être annexé à mon

arrêté en date du 11 juin 2019 par délégation

Grenoble, le 11 juin 2019

Le Secrétaire Général

Philippe PORTAL



PPRM DU PLATEAU MATHEYSIN

Version approbation

Règlement graphique

ZONAGE REGLEMENTAIRE SUR FOND CADASTRAL

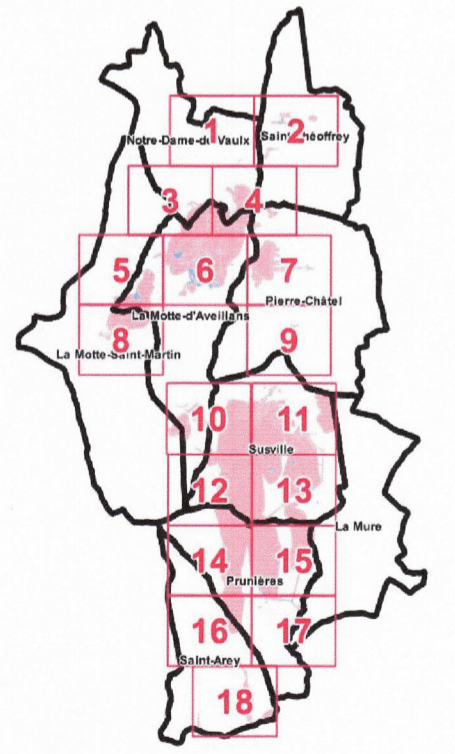
Mars 2019

ZONAGE REGLEMENTAIRE

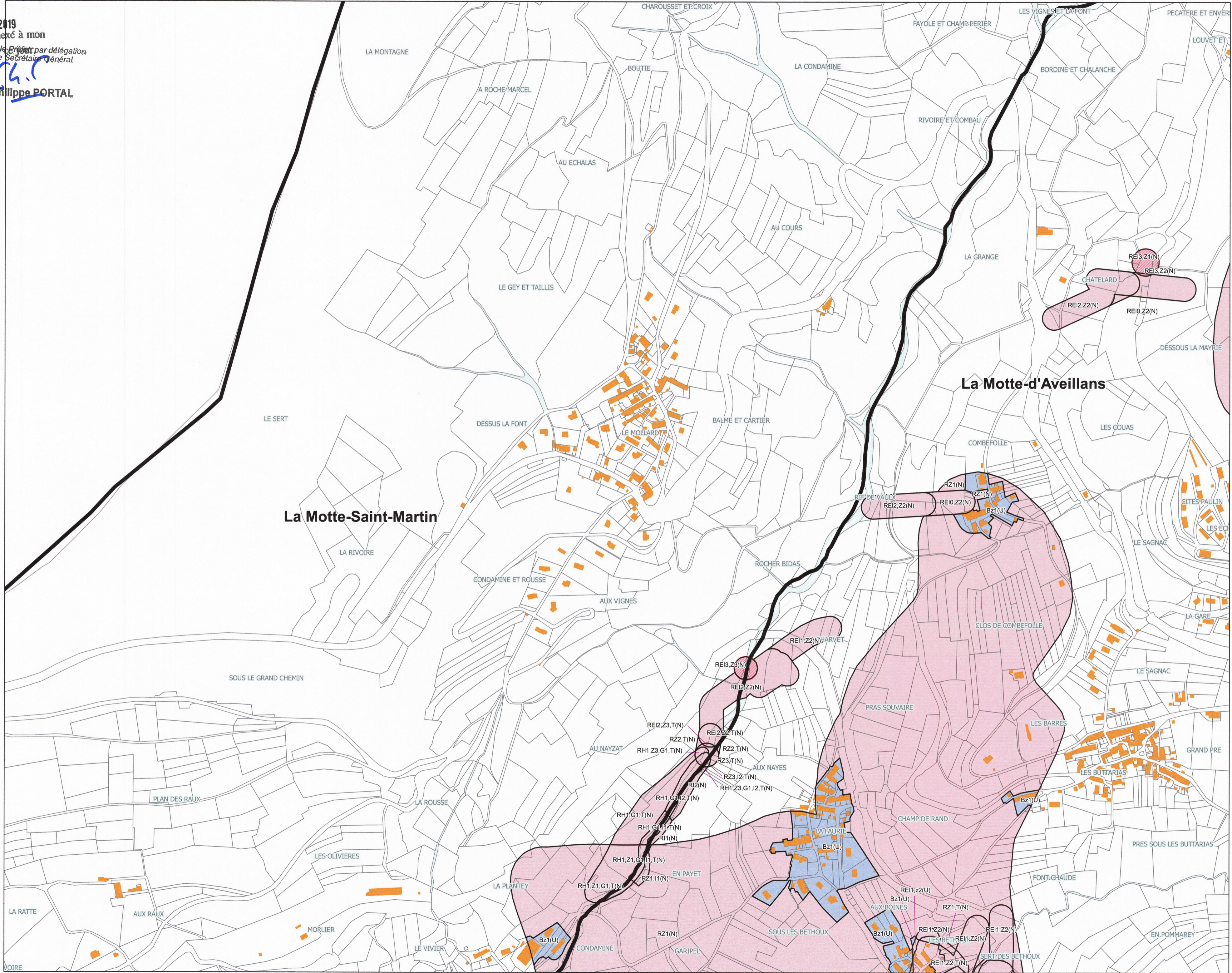
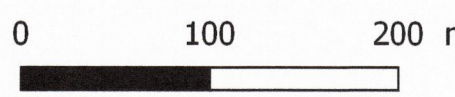
- Zone inconstructible sauf exceptions prédéfinies
- Zone constructible sous conditions
- Zone de puits : application du règlement REI3(N)

REPERAGE (sans valeur réglementaire)

- Limite communale (source : BD Topo)
- Bâti (source : cadastre)
- Limite cadastrale (source : cadastre)
- Surface en eau (source : BD Cartage)



1 : 4 000 au format A2





PRÉFET DE L'ISÈRE

**PPRM DU
PLATEAU MATHEYSIN**

Version approbation

Règlement graphique

**ZONAGE
REGLEMENTAIRE
SUR FOND CADASTRAL**

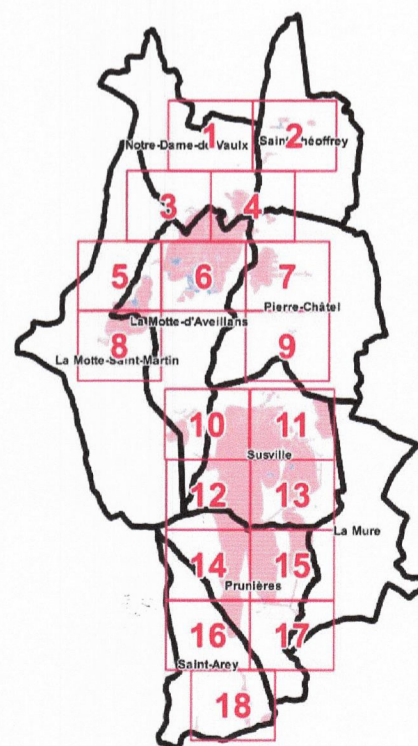
Mars 2019

ZONAGE REGLEMENTAIRE

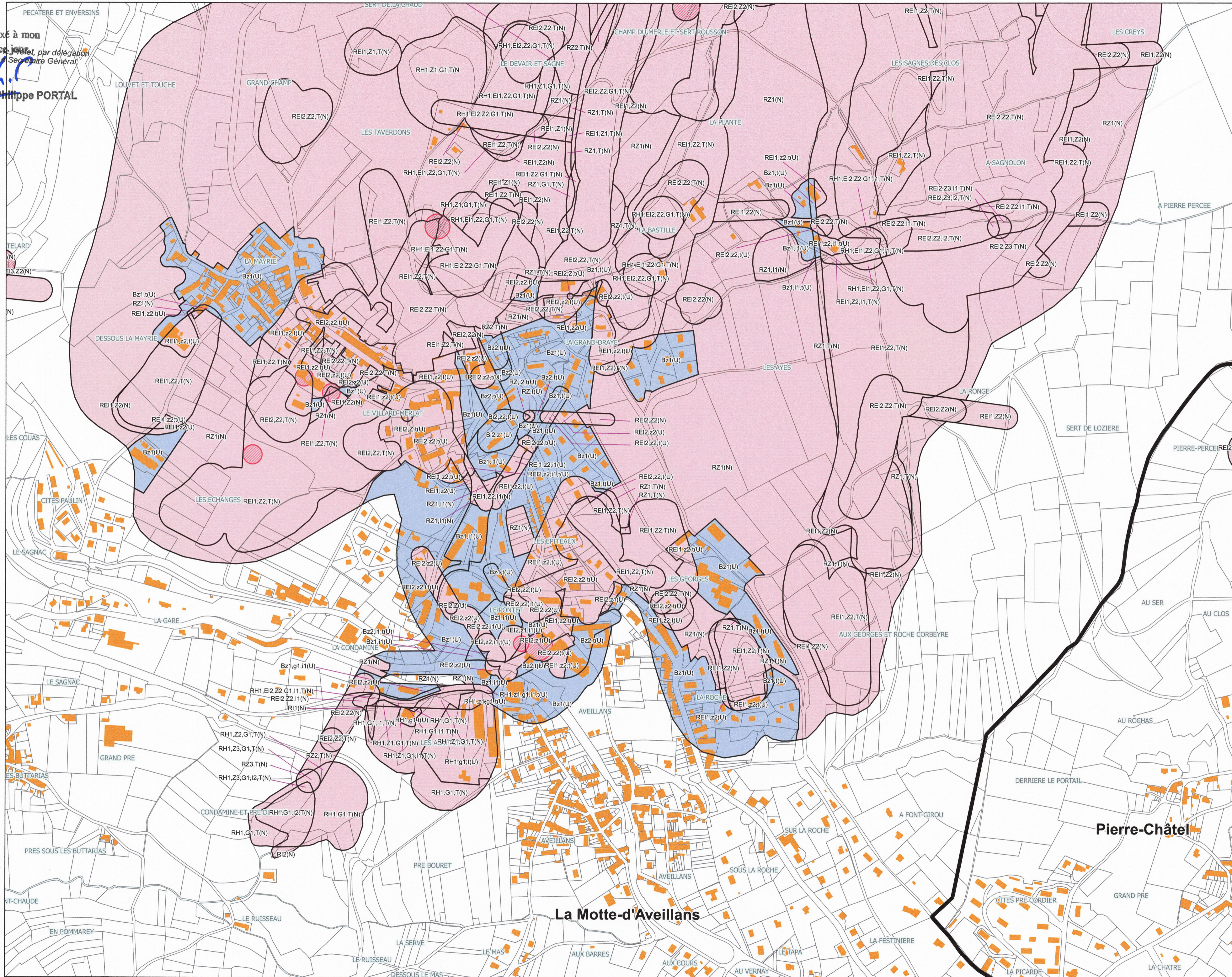
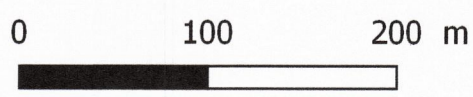
- Zone inconstructible
sauf exceptions prédéfinies
- Zone constructible
sous conditions
- Zone de puits :
application du règlement REI3(N)

**REPERAGE
(sans valeur réglementaire)**

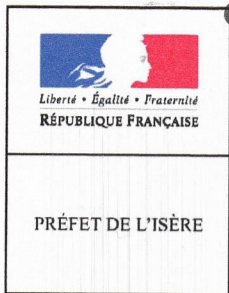
- Limite communale
(source : BD Topo)
- Bâti
(source : cadastre)
- Limite cadastrale
(source : cadastre)
- Surface en eau
(source : BD Cartage)



1 : 4 000 au format A2



Vu pour être annexé à mon
arrêté en date de ce jour
Grenoble, le 11 JUIN 2019
Le Préfet, par délégation
Le Secrétaire Général



Philippe PORTAL

te-d'Aveillans

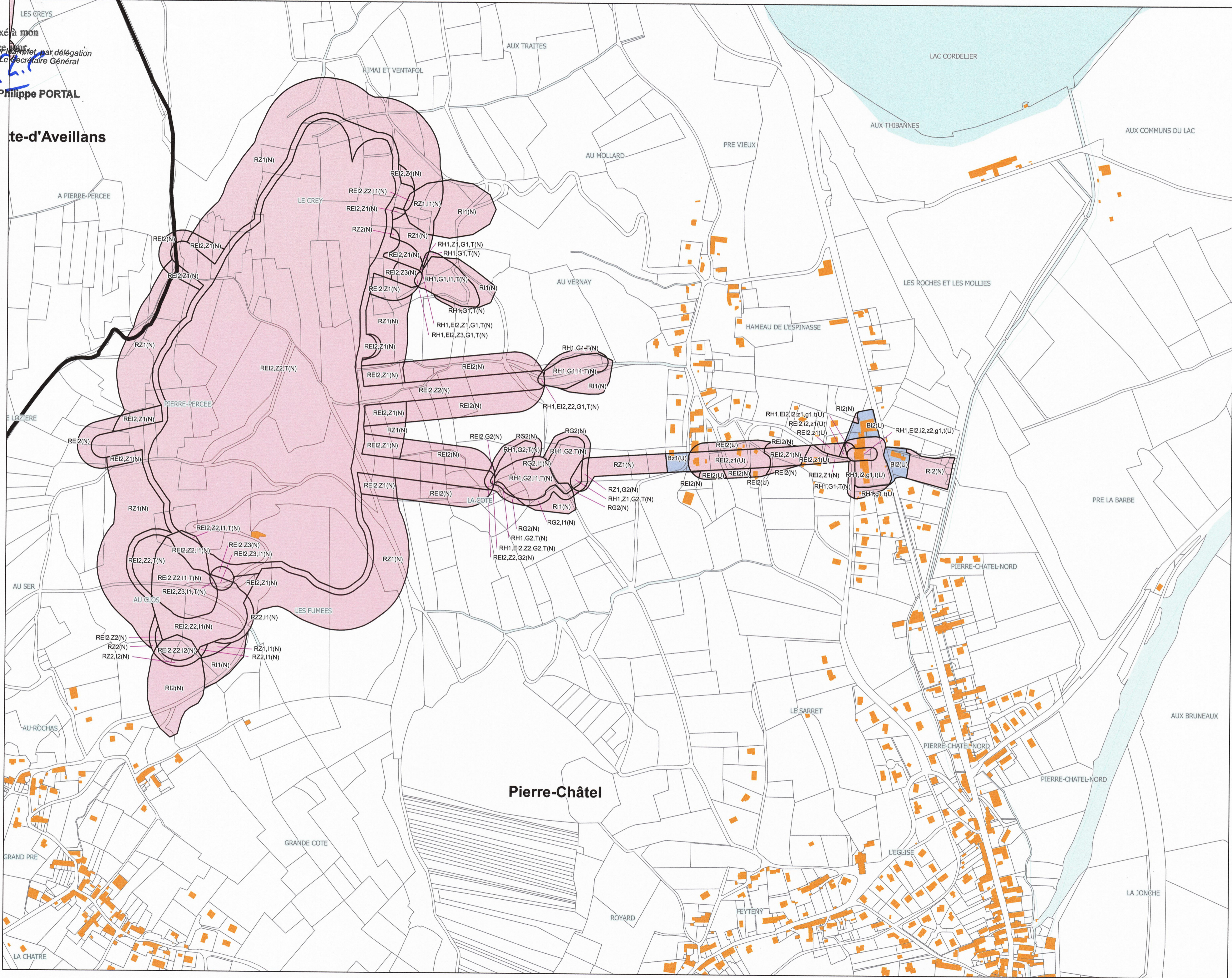
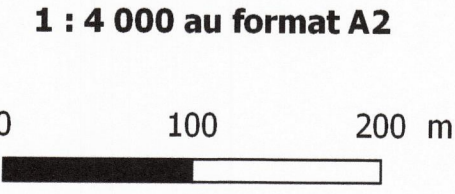
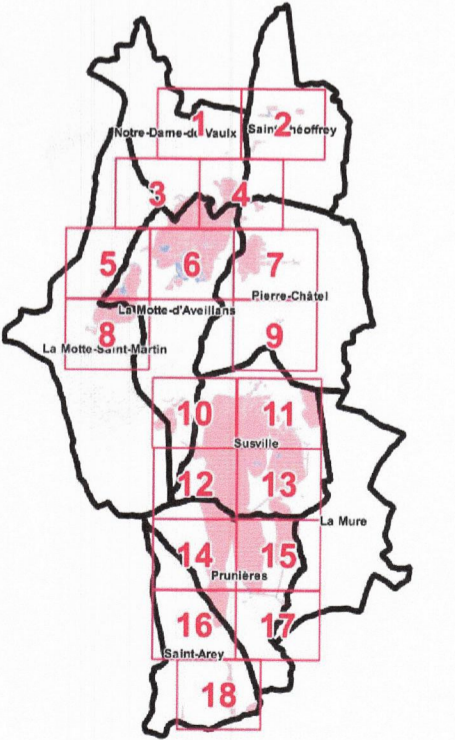
**PPRM DU
PLATEAU MATHEYSIN**
Version approbation
Règlement graphique
**ZONAGE
REGLEMENTAIRE
SUR FOND CADASTRAL**
Mars 2019

ZONAGE REGLEMENTAIRE

- Zone inconstructible sauf exceptions prédéfinies
- Zone constructible sous conditions
- Zone de puits : application du règlement REI3(N)

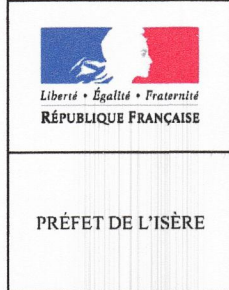
**REPERAGE
(sans valeur réglementaire)**

- Limite communale (source : BD Topo)
- Bâti (source : cadastre)
- Limite cadastrale (source : cadastre)
- Surface en eau (source : BD Carthage)



Vu pour être annexé à mon arrêté en date de ce jour.

Grenoble, le 10 JUILLET 2019



Philippe PORTAL
Préfet de l'Isère

PPRM DU PLATEAU MATHEYSIN

Version approbation

Règlement graphique

ZONAGE REGLEMENTAIRE SUR FOND CADASTRAL

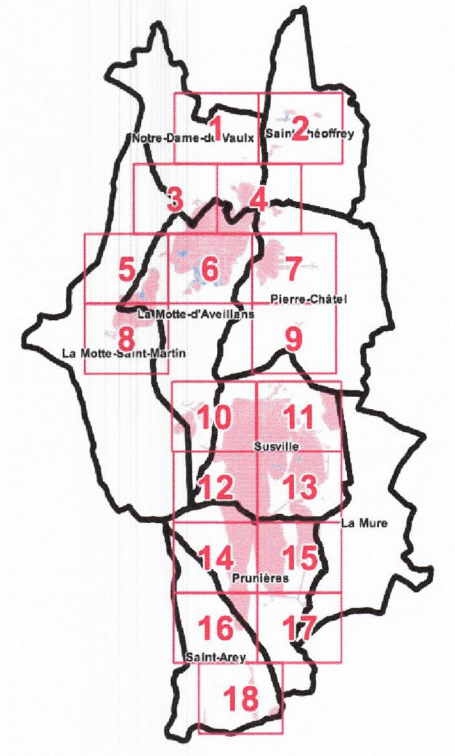
Mars 2019

ZONAGE REGLEMENTAIRE

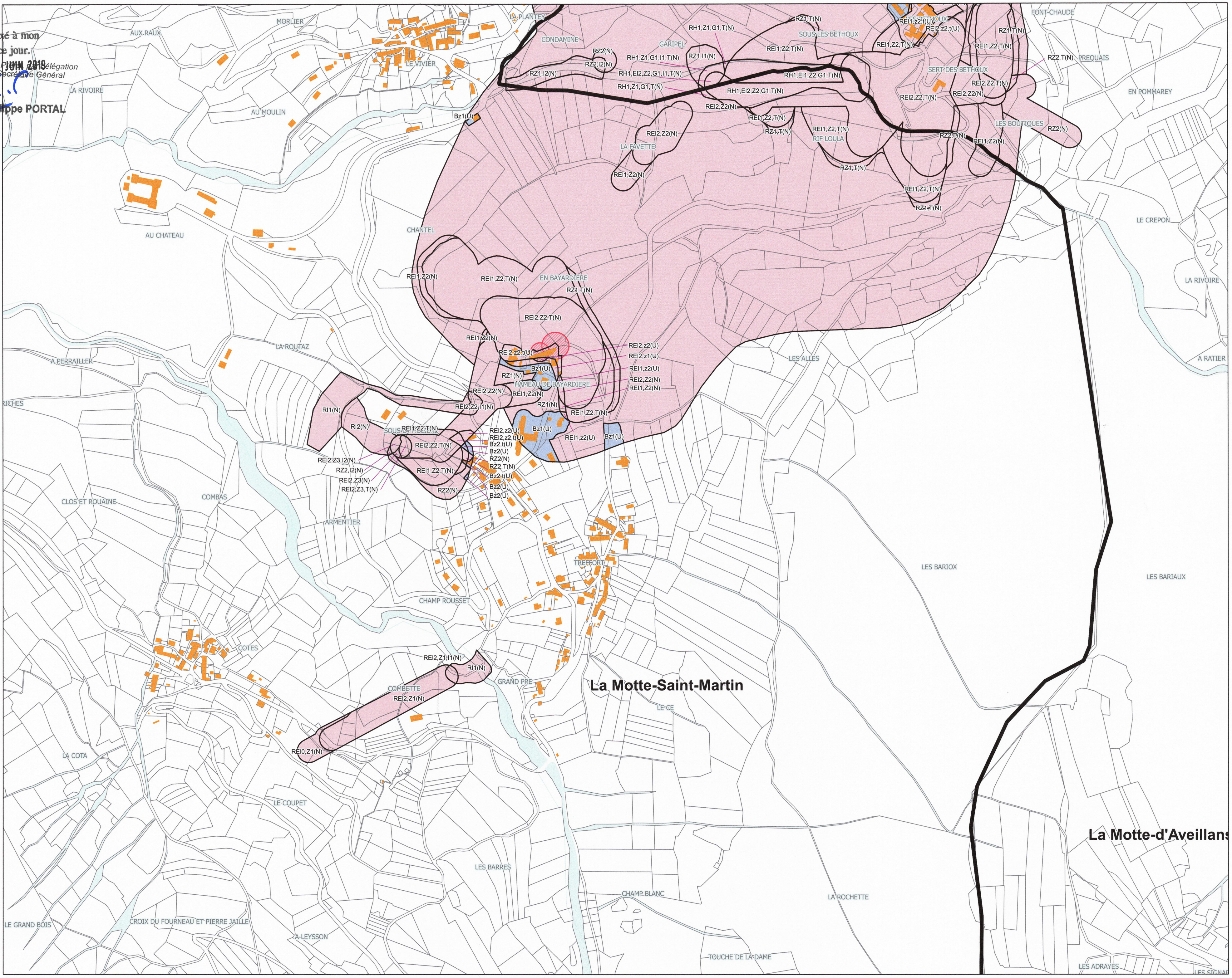
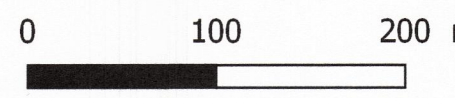
- Zone inconstructible sauf exceptions prédéfinies
- Zone constructible sous conditions
- Zone de puits : application du règlement REI3(N)

REPERAGE (sans valeur réglementaire)

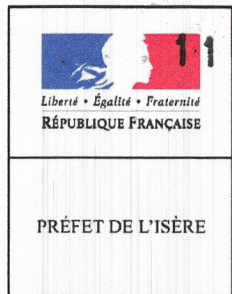
- Limite communale (source : BD Topo)
- Bâti (source : cadastre)
- Limite cadastrale (source : cadastre)
- Surface en eau (source : BD Carthage)



1 : 4 000 au format A2



Vu pour être annexé à mon
arrêté en date de ce jour
Pour le Préfet, par délégation
Grenoble, le Le Secrétaire Général
Philippe PORTAL



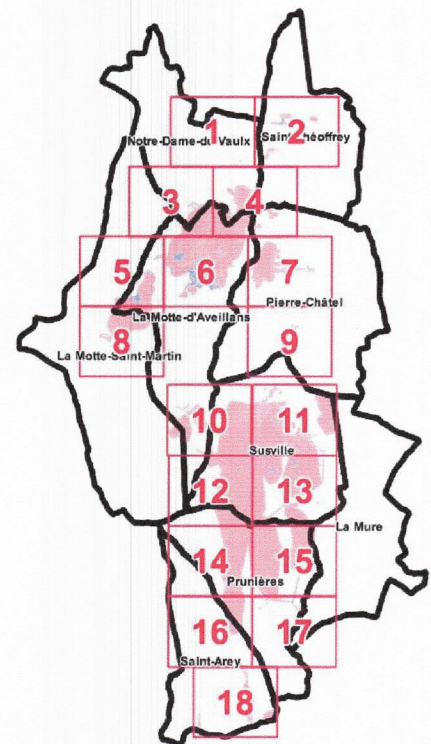
**PPRM DU
PLATEAU MATHEYSIN**
Version approbation
Règlement graphique
**ZONAGE
REGLEMENTAIRE
SUR FOND CADASTRAL**
Mars 2019

ZONAGE REGLEMENTAIRE

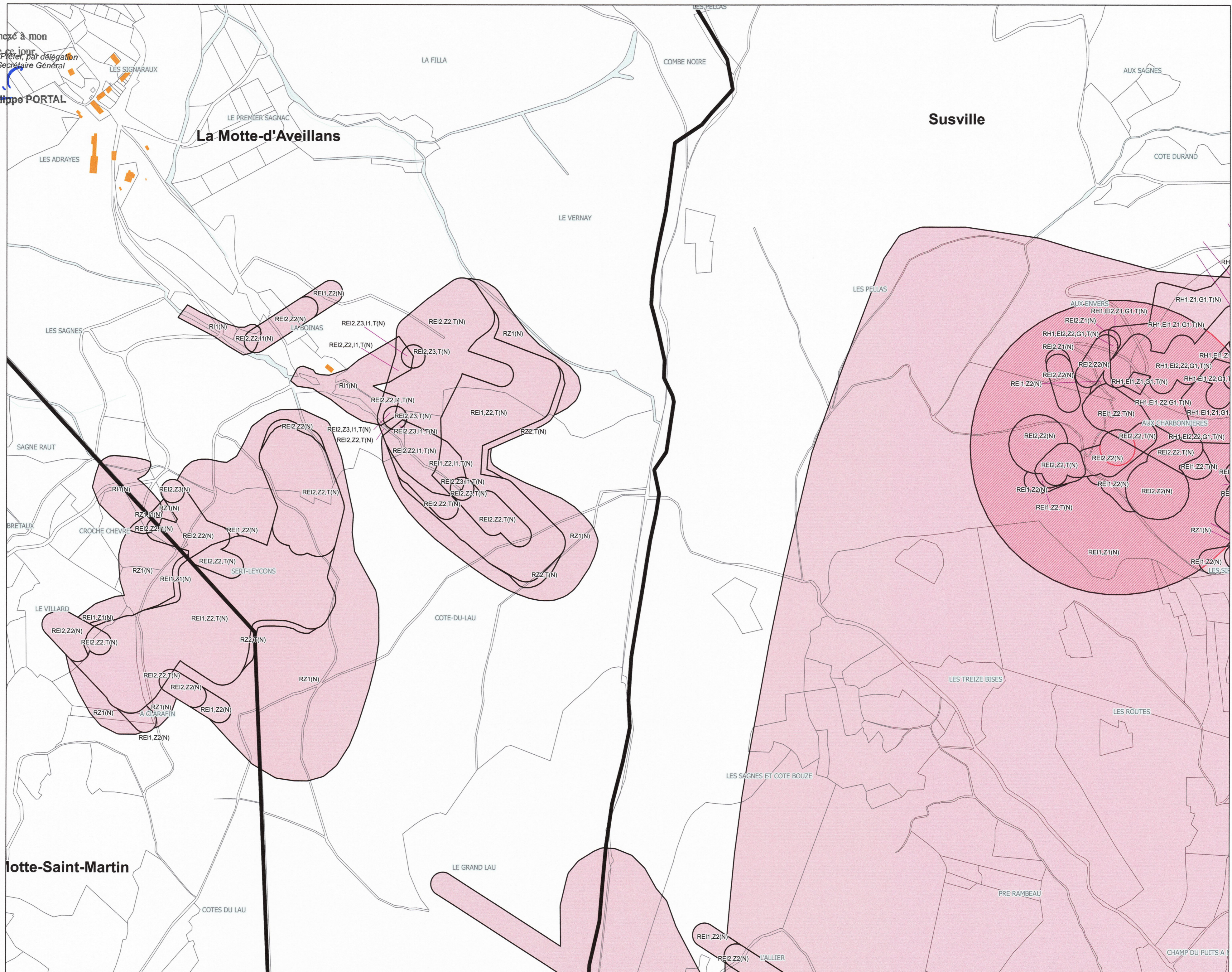
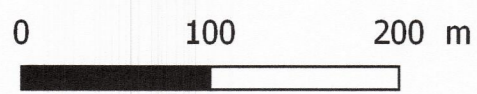
- Zone inconstructible
sauf exceptions prédéfinies
- Zone constructible
sous conditions
- Zone de puits :
application du règlement REI3(N)

**REPERAGE
(sans valeur réglementaire)**

- Limite communale
(source : BD Topo)
- Bâti
(source : cadastre)
- Limite cadastrale
(source : cadastre)
- Surface en eau
(source : BD Cartage)



1 : 4 000 au format A2



Vu pour être annexé à mon arrêté en date de ce jour.

Grenoble, le 11 JUIN 2019

Pour le Préfet, par délégation Le Secrétaire Général

Philippe PORTAL



PPRM DU PLATEAU MATHEYSIN

Version approbation

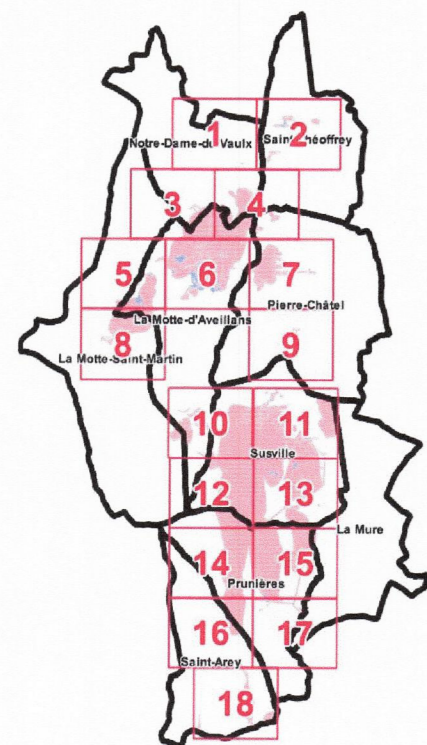
Règlement graphique

ZONAGE REGLEMENTAIRE SUR FOND CADASTRAL

Mars 2019

- ZONAGE REGLEMENTAIRE**
- Zone inconstructible sauf exceptions prédéfinies
 - Zone constructible sous conditions
 - Zone de puits : application du règlement REI3(N)

- REPERAGE (sans valeur réglementaire)**
- Limite communale (source : BD Topo)
 - Bâti (source : cadastre)
 - Limite cadastrale (source : cadastre)
 - Surface en eau (source : BD Cartage)



1 : 4 000 au format A2

0 100 200 m

